

PROYECTO DE LEVANTAMIENTO DE ESTADO ACTUAL
" EDIFICIO CASA DE LAS CHIRIMIAS "

C/ Carrera del Darro, Albaicín - Granada

PATRONATO MUNICIPAL FUNDACIÓN ALBAICÍN-GRANADA

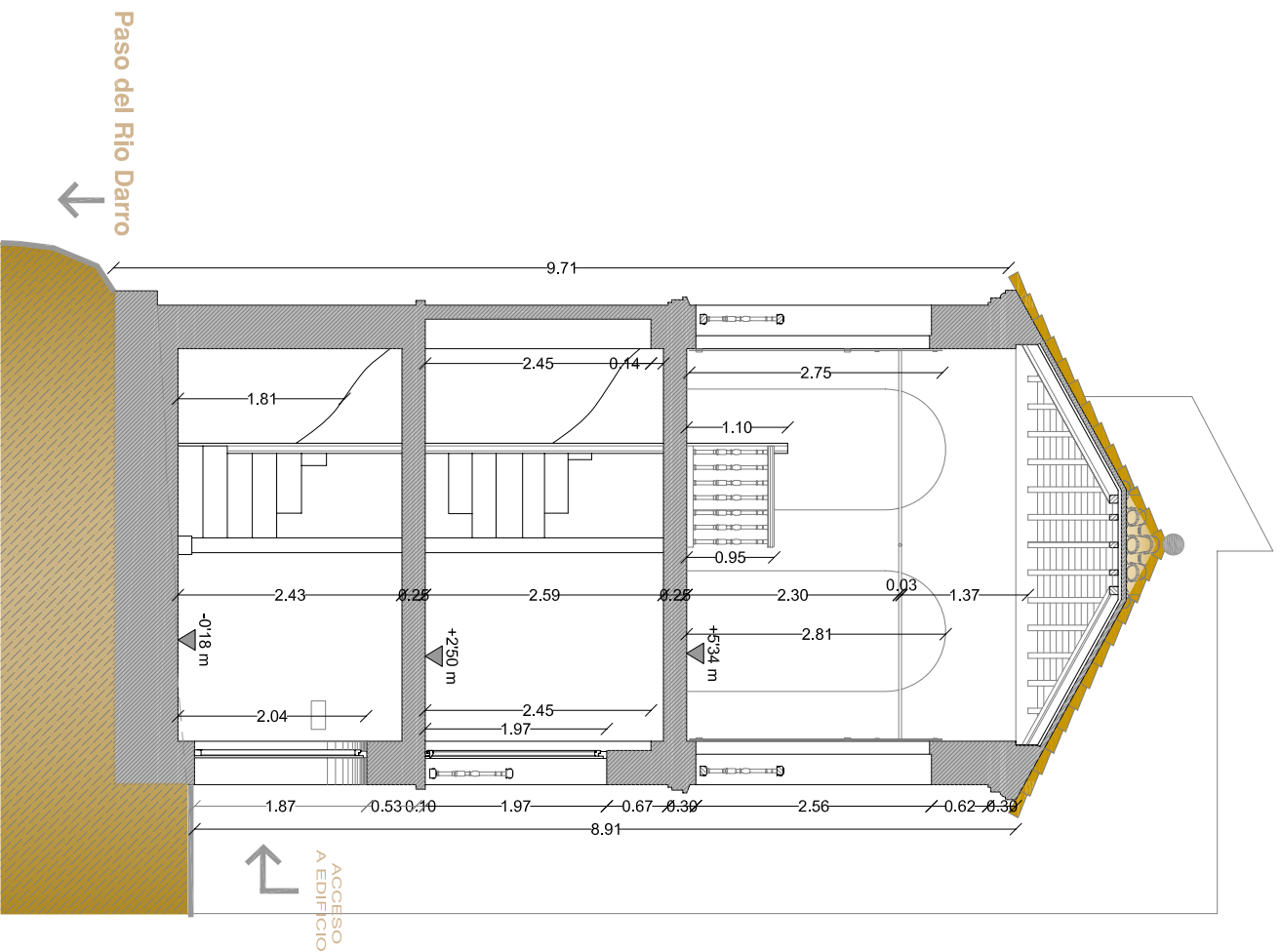
SECCION A-A' ESCALA: 1/50

ANTONIO CASTARNAO AYAS. DELINEANTE
DISEÑADOR GRAFICO

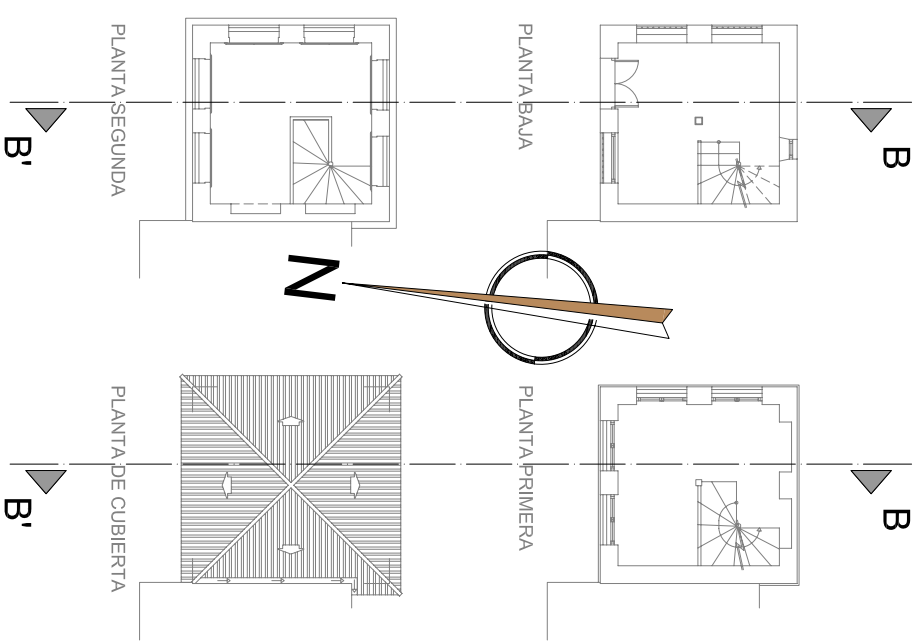
SECCION LONGITUDINAL A-A'

PLANO. 09

JUNIO DE 2009



SECCION TRANSVERSAL B-B'



PROYECTO DE LEVANTAMIENTO DE ESTADO ACTUAL
" EDIFICIO CASA DE LAS CHIRIMIAS "

C/ Carrera del Darro, Albaicín - Granada

PATRONATO MUNICIPAL FUNDACIÓN ALBAICÍN-GRANADA

SECCION B-B' ESCALA: 1/50

ANTONIO CASTARNADO AYAS. DELINEANTE

SECCION TRANSVERSAL B-B'

PLANO. 10

DISEÑADOR GRÁFICO
 JUNIO DE 2009